

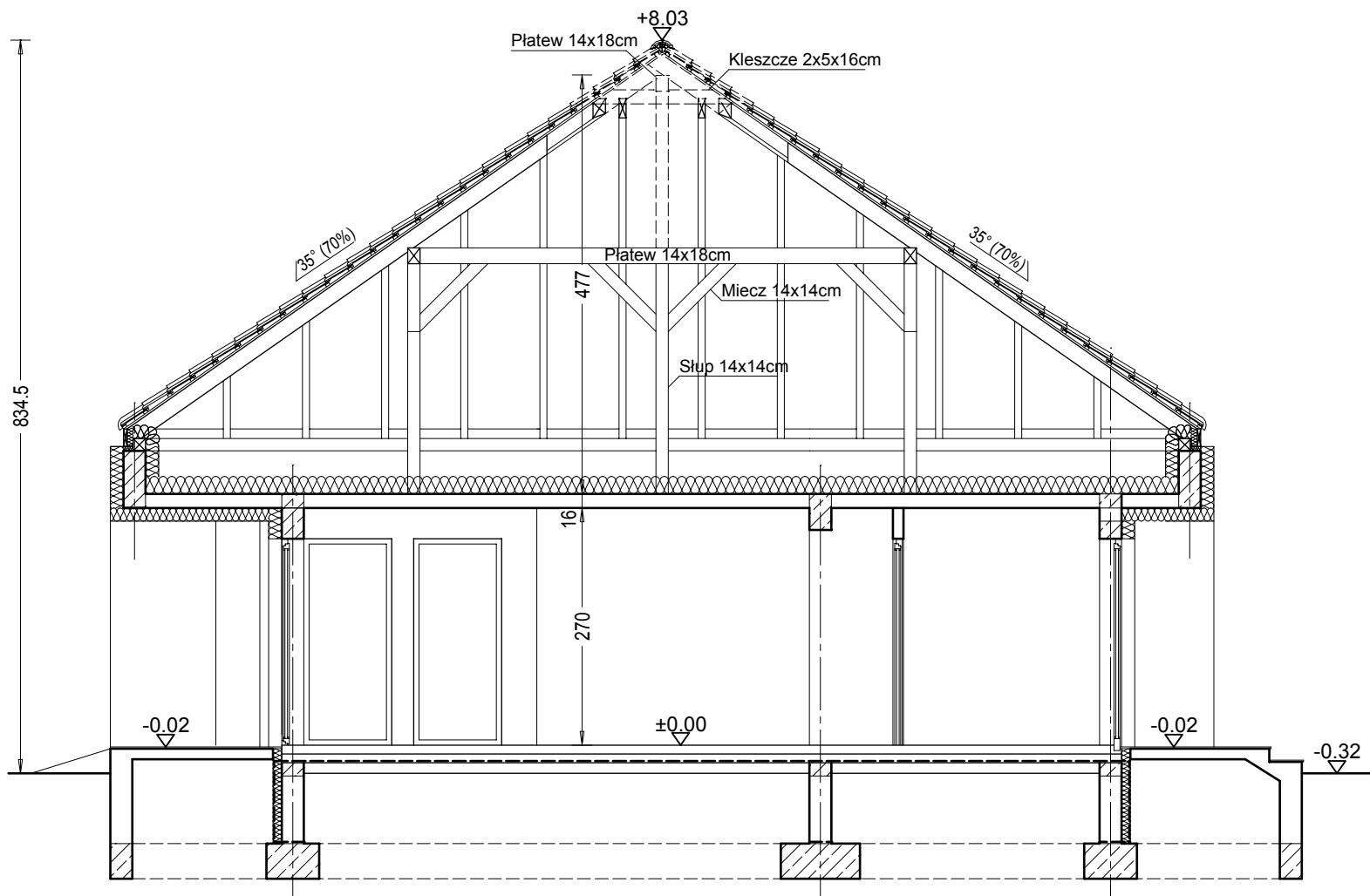
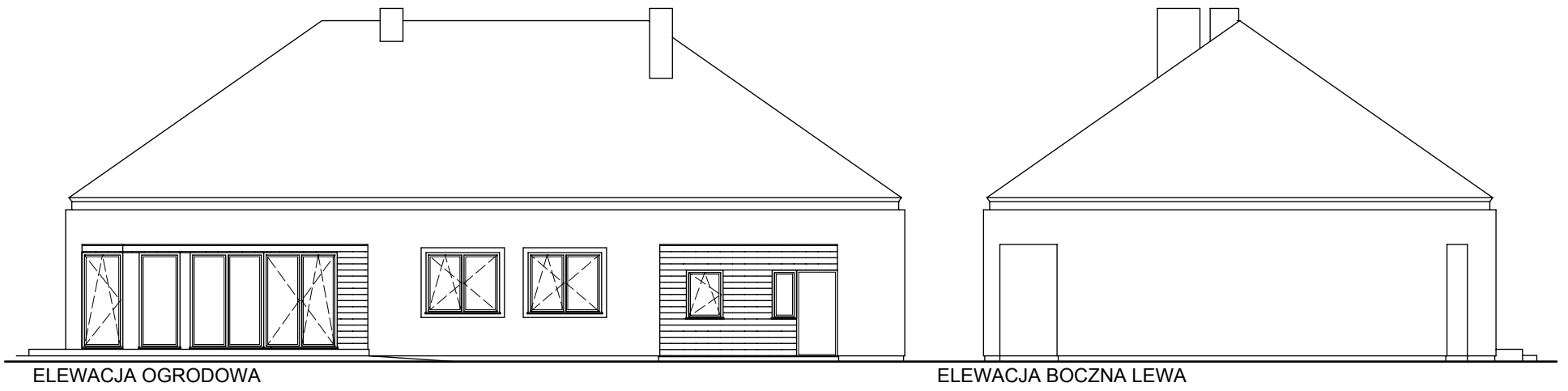
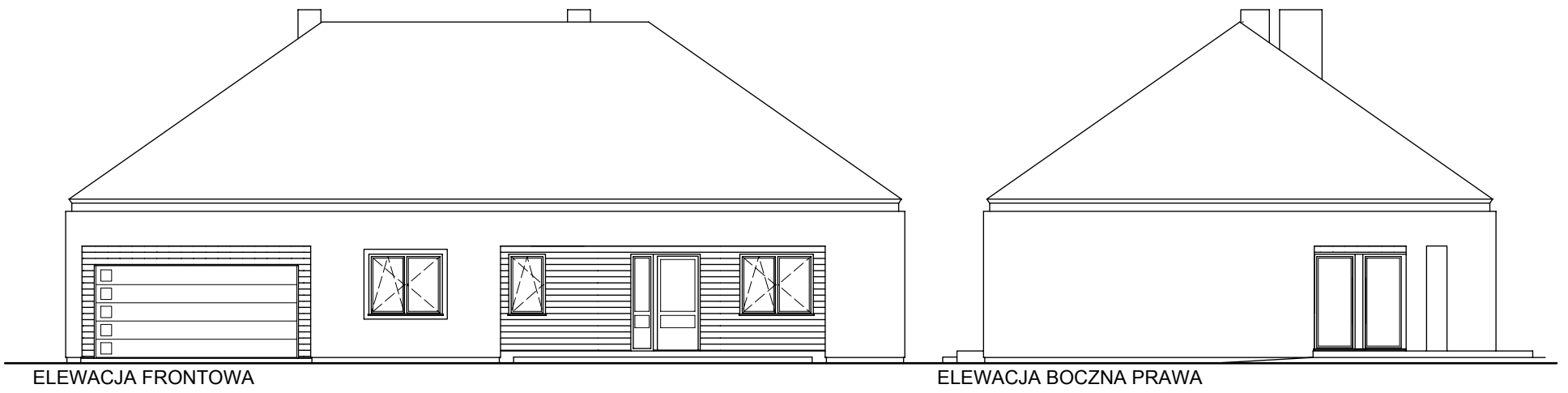
"DOMOWE KLIMATY" Jarosław Charkiewicz

15-427 Białystok ul.Lipowa 6

tel/fax (85) 7436846

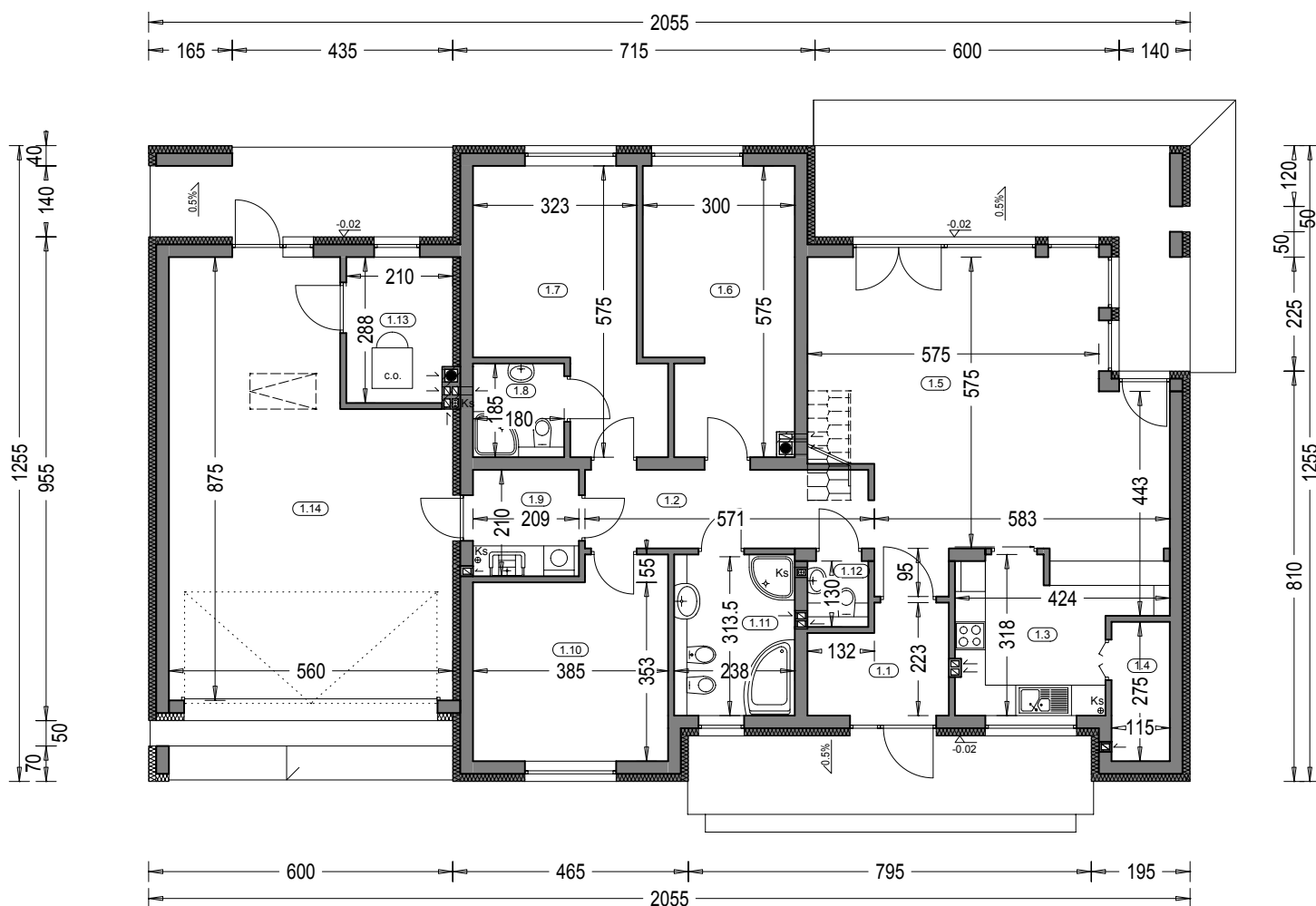
www.domoweklimaty.pl

projekty@domoweklimaty.pl



Projekt jest własnością APA J.Charkiewicz i podlega ochronie zgodnie z Ustawą z dnia 4 lutego 1994 r. o prawie autorskim i prawach pokrewnych.

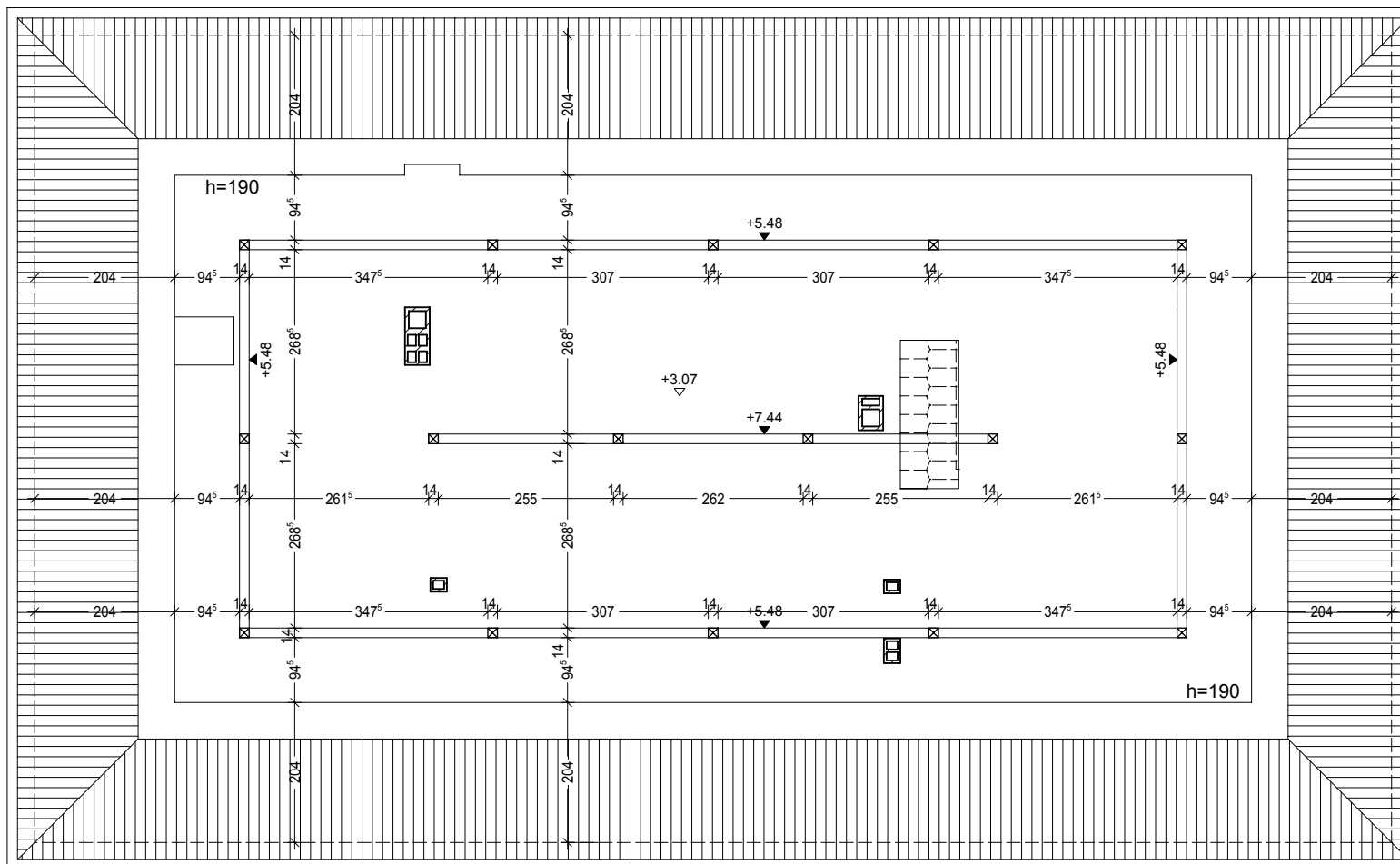
Keja parter



Zestawienie powierzchni parteru			
OZNACZENIE	FUNKCJA	POW. UŻYTK.	POSADZKA
1.1	Przedsiónek	5.13 m ²	terrakota
1.2	Hall	9.68 m ²	terrakota
1.3	Kuchnia	10.61 m ²	terrakota
1.4	Spizarnia	2.93 m ²	terrakota
1.5	Salon + jadalnia	34.65 m ²	parkiet
1.6	Pokój	15.22 m ²	parkiet
1.7	Pokój	15.36 m ²	parkiet
1.8	Łazienka	3.11 m ²	terrakota
1.9	Pralnia	4.14 m ²	terrakota
1.10	Pokój	14.02 m ²	parkiet
1.11	Łazienka	7.24 m ²	terrakota
1.12	Wc	1.41 m ²	terrakota
1.13	Kotłownia	5.60 m ²	terrakota
	RAZEM	129.10 m ²	
1.14	Garaż	41.48 m ²	pos. betonowa
	SUMA POW.	170.58 m ²	

Pow. całkowita parteru: 258,30 m² (w tym tarasy 41,98 m²)
 Pow. zabudowy: 216,32 m²
 Kubatura parteru: 662,00 m³

Keja - rzut poddasza



Pow. użytkowa 120.30 m²

"KEJA" - rzut strychu

Przy założeniu wykonania posadzki i wykończenia sufitów
(Rysunek poglądowy. Projekt techniczny nie zawiera rozwiązania użytkowego poddasza)

"DOMOWE KLIMATY" Jarosław Charkiewicz

15-427 Białystok ul.Lipowa 6

tel/fax 85 7436846

www.domoweklimaty.pl

projekty@domoweklimaty.pl

Budynek mieszkalny, jednorodzinny - "Keja". Obrys 1:500

